

Milieus confinés dans le BTP

Enquête sur la perception du risque, description, repérage des risques

SPST

Service de Prévention et de
Santé au Travail Interentreprises

BTP
LORRAINE

SIST

Service Interentreprises
de Santé au Travail

BTP
Franche-Comté

Nicolas BONNET – IPRP Ergonome – Responsable du Pôle Prévention SPSTI BTP Lorraine

David MILLEROT – IPRP Directeur du Pôle Prévention SPIST BTP Franche-Comté

Membres du **GNMST BTP**
GROUPEMENT NATIONAL MULTIDISCIPLINAIRE
DE SANTÉ AU TRAVAIL DANS LE BTP

Selon vous, ces zones de travail sont-elles des situations de travail en espace confiné ?

1. Vide sanitaire

Oui Non



Selon vous, ces zones de travail sont-elles des situations de travail en espace confiné ?

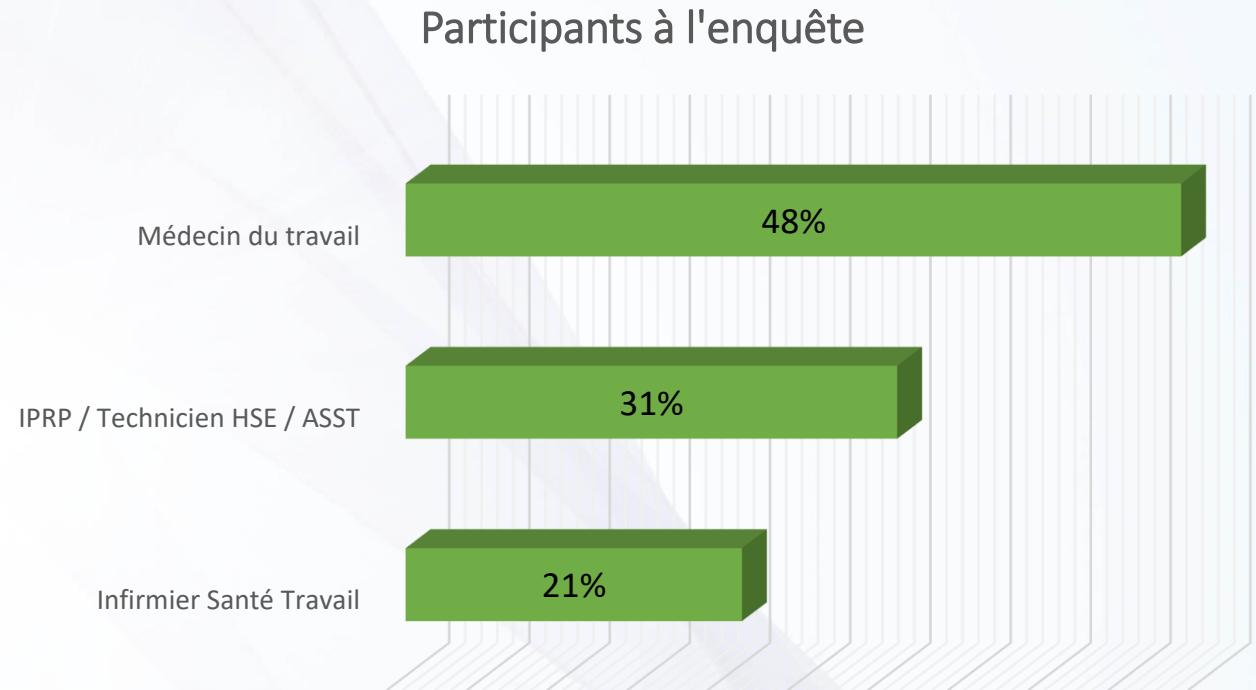
2. Désamiantage

Oui Non



Perception des risques liés aux milieux confinés - Enquête

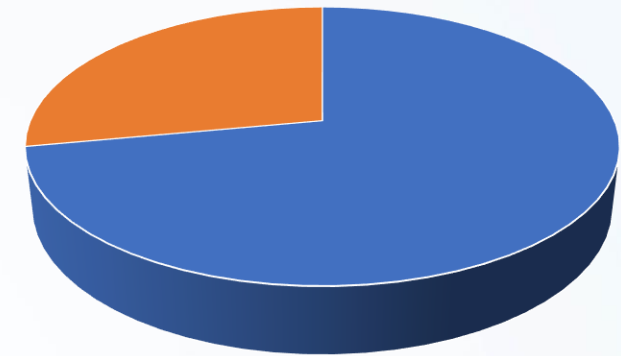
- Période : 1^{er} trimestre 2020
- 23 Services de Prévention et Santé au Travail
- 187 participants



Perception des risques liés aux milieux confinés - Enquête

- Risque pris en compte par les équipes (72%) mais peu d'études spécifiques sur ce thème (21%)
- Freins ou raisons mentionnés :
 - ✓ Manque de connaissances (44%)
 - ✓ Risque mineur dans l'activité (25%)

Risque abordé dans la FE ou autre AMT ?



■ Oui ■ Non

Perception des risques liés aux milieux confinés - Enquête

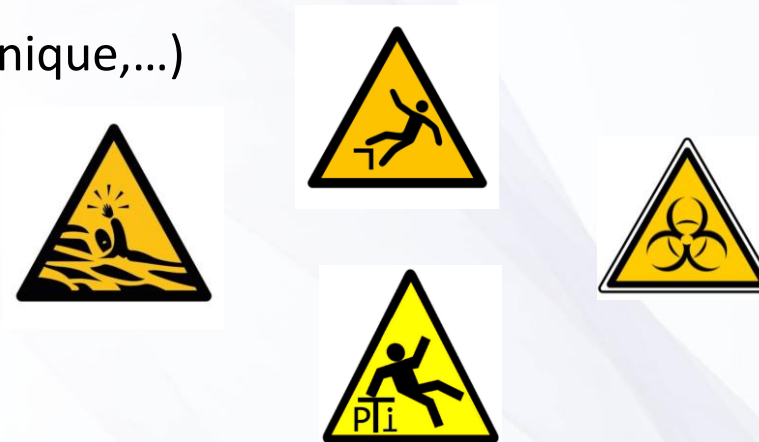
- Risques principaux

- Risque d'asphyxie / anoxie / hypoxie (89%)
- Risque d'intoxication (75%)
- Explosion et incendie (51%)



- Autres risques mentionnés :

- Psychologiques (angoisse, claustrophobie, panique,...)
- TMS (manutentions et postures de travail)
- Noyade
- Chute de hauteur
- Risque biologique
- Poste isolé



Perception des risques liés aux milieux confinés - Enquête

- Conseils apportés par les équipes pluridisciplinaires

Médical

EPC/ EPI

Secours/incendie

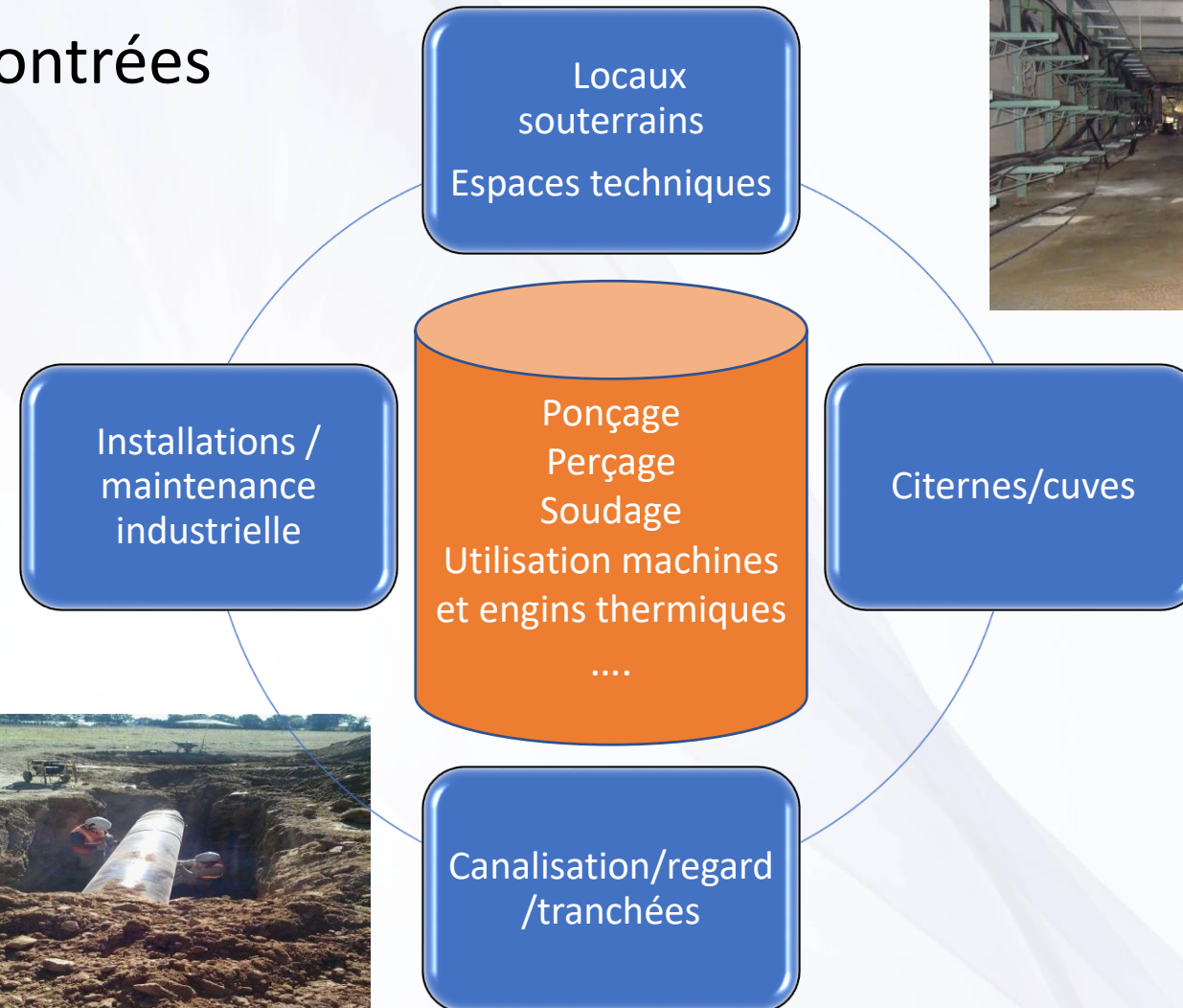
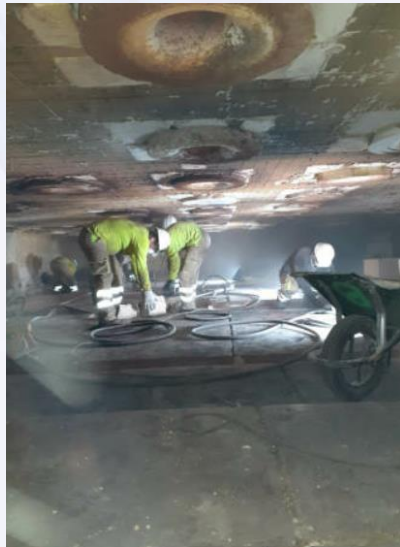
Formation / Information
/ Sensibilisation

Préparation/organisation
Evaluation/information
sur les risques

Technique/ Matériel

Perception des risques liés aux milieux confinés - Enquête

Situations de travail rencontrées



Espaces confinés, comment les définir ?

- Totalement ou partiellement clos
- Non conçu et construit pour être occupé de façon permanente mais occupé temporairement pour inspection, entretien, réparation...
- Au sein duquel l'atmosphère peut présenter des risques du fait :
 - de sa conception ou de son emplacement
 - de l'insuffisance de ventilation naturelle
 - des matières, des substances ou des fluides qui s'y trouvent
 - des équipements mis en œuvre
 - de la nature des travaux effectués

Espaces confinés : analyse des situations

Est-ce qu'il y a
une ventilation
naturelle ou
mécanique ?

Existe-t-il une
tâche émissive /
consommatrice
d'oxygène ?

Est-ce que des
polluants sont
présents ?

Est-ce que
l'atmosphère se
renouvelle
suffisamment
(lieu conçu) ?

Flux entrant

ZONE DE TRAVAIL

Produits ou
substances
présents
naturellement ou
artificiellement

Produits ou
substances
émis

Flux sortant

Espaces confinés ou non?

Est-ce qu'il y a
une ventilation
naturelle ou
mécanique ?



Désamiantage – confinement dynamique



Est-ce que
l'atmosphère se
renouvelle
suffisamment
(lieu conçu) ?

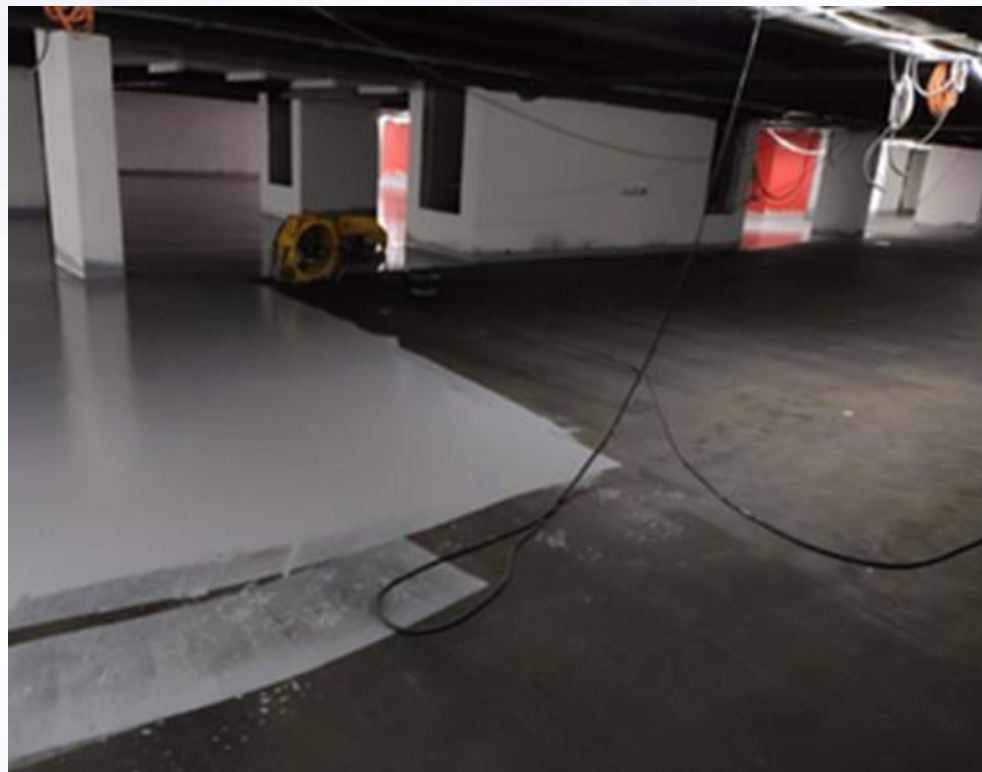


Espaces confinés ou non?

Est-ce qu'il y a
une ventilation
naturelle ou
mécanique ?

Est-ce que
l'atmosphère se
renouvelle
suffisamment
(lieu conçu) ?

Intervention en parking souterrain



Existe-t-il une
tâche émissive /
consommatrice
d'oxygène ?

Moteurs thermiques ?

Est-ce que des
polluants sont
présents ?

Gaz d'échappement ?

Bitume ?

Résine ?

Espaces confinés ou non?

Est-ce qu'il y a
une ventilation
naturelle ou
mécanique ?

Est-ce que
l'atmosphère se
renouvelle
suffisamment
(lieu conçu) ?

Intervention en vide sanitaire



Existe-t-il une
tâche émissive /
consommatrice
d'oxygène ?

Colle PVC ?

Soudage ?

Est-ce que des
polluants sont
présents ?

Isolant ?

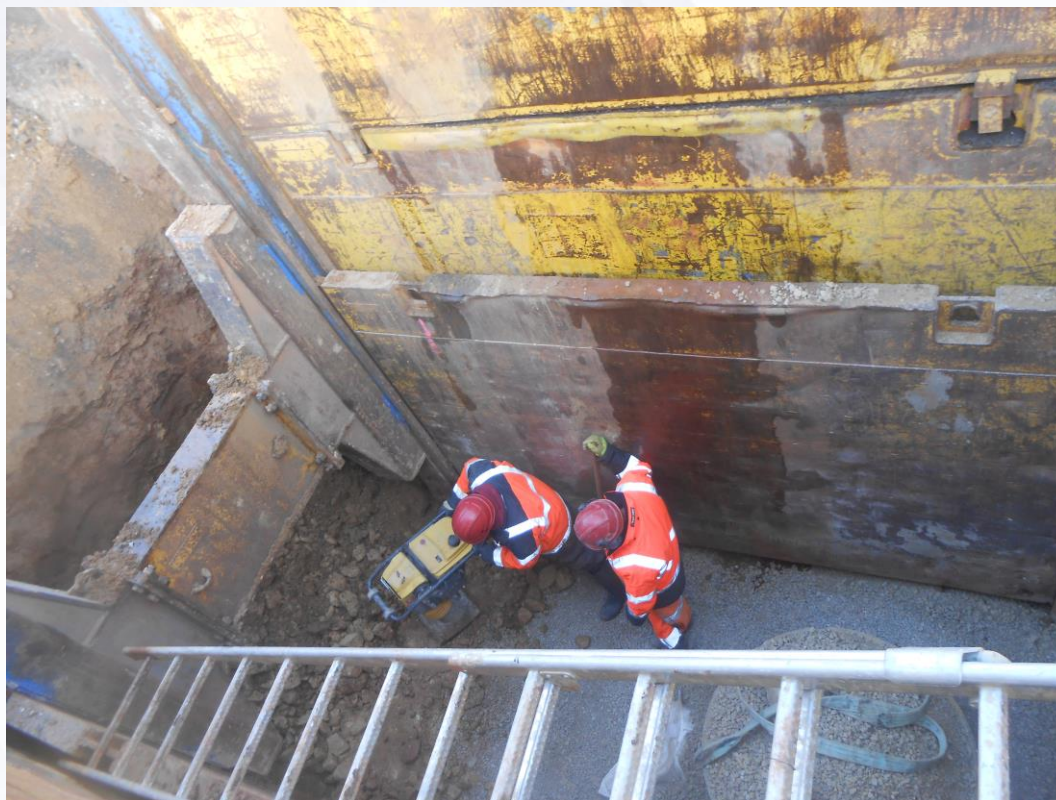
Déjections animales ?

Espaces confinés ou non?

Est-ce qu'il y a
une ventilation
naturelle ou
mécanique ?

Est-ce que
l'atmosphère se
renouvelle
suffisamment
(lieu conçu) ?

Intervention dans une tranchée/fouille



Existe-t-il une
tâche émissive /
consommatrice
d'oxygène ?

Moteurs thermiques ?

Est-ce que des
polluants sont
présents ?

Gaz d'échappement ?

Nécessité d'une évaluation des risques

- Analyse des risques permettant de caractériser l'espace confiné
- Objectif/but : définir des mesures de prévention et de protection pour ne pas travailler en espace confiné
- Autres risques associés à ces situations de travail



Perspectives

- Le secteur du BTP concerné
- Critères d'accès et d'espace restreints non suffisants
- Évaluation des risques nécessaire
- Mesures de prévention prioritaires
- Poursuite des travaux : intégrer cette démarche de repérage/évaluation dans la fiche d'entreprise